

Newsletter - Coelhos

SEMANA 42
17-10 a 23-10-2022

Coelhos

DESTAQUE SEMANAL

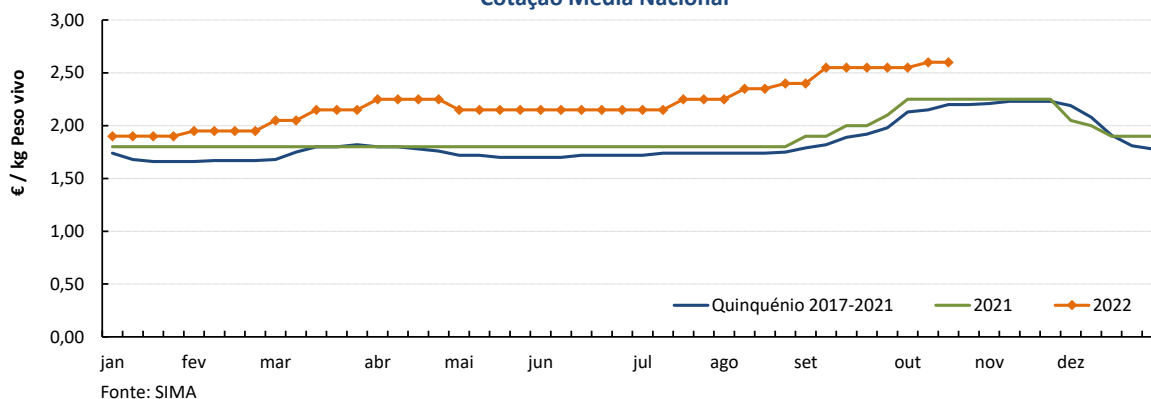
Na semana em análise as cotações médias nacionais do coelho vivo (de 2,2 a 2,5 kg) e abatido (de 1,1 a 1,3 kg) mantiveram-se estáveis em relação à semana anterior, na qual tinha ocorrido uma subida.

COTAÇÕES MÉDIAS NACIONAIS - SEMANAIS

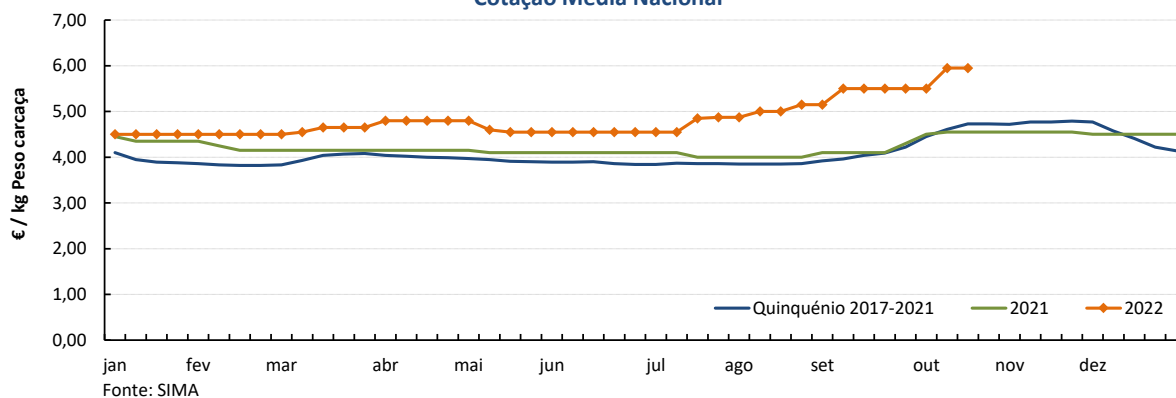
PRODUTO	Unidade de Comercialização	MÉDIA DA SEMANA	VARIÇÃO PERCENTUAL		
			Semana Anterior	Semana Homóloga do ano anterior	Semana Homóloga do Quinquénio 2017-2021
Coelho vivo - 2,2 a 2,5 kg	€ / kg P. vivo	2,60	0,00	15,6	18,2
Coelho abatido - 1,1 a 1,3 kg	€ / kg P. carcaça	5,95	0,00	30,8	25,8

Gráficos de cotações mais frequentes

COELHO VIVO de 2,2 a 2,5 kg
Cotação Média Nacional



COELHO ABATIDO de 1,1 a 1,3 kg
Cotação Média Nacional



Coelhos

17-10 a 23-10-2022

Cotações em Mercados / Bolsas de outros países da União Europeia

1. ESPANHA

1.1. MADRID / LONCUN - BOLSA

		sem 41/2022	sem 42/2022	Var. Sem Ant. (€ / kg)	Variação (%) Sem. Ant.
Coelho jovem 1,75 - 2,20 kg	EUR / kg P. vivo	2,600	2,600	0,000	0,0

1.2. MONCUN (BOLSAS DE BELLPUIG E MERCOLÉRIDA)

		sem 41/2022	sem 42/2022	Var. Sem Ant. (€ / kg)	Variação (%) Sem. Ant.
Coelho de 1,900 - 2,125 kg	EUR / kg P. vivo	2,790	2,800	0,010	0,4
Coelho com mais de 2,125 kg	EUR / kg P. vivo	2,740	2,750	0,010	0,4

1.3. PREÇO MÉDIO NACIONAL DE ESPANHA

		sem 40/2022	sem 41/2022	Var. Sem Ant. (€ / kg)	Variação (%) Sem. Ant.
Coelho jovem de 1,80 - 2,20 kg	EUR / kg P. vivo	2,6557	2,6588	0,003	0,1

2. FRANÇA

2.1. COTAÇÃO NACIONAL - PRODUÇÃO

		30/09/2022	07/10/2022	Var. Sem Ant. (€ / kg)	Variação (%) Sem. Ant.
Coelho Vivo	EUR / kg P. vivo	2,520	2,470	-0,050	-2,0

2.2. RUNGIS

		14/10/2022	21/10/2022	Var. Sem Ant. (€ / kg)	Variação (%) Sem. Ant.
Coelho "Standard"	EUR / kg P. C.	5,60	5,60	0,000	0,0
Coelho "Trie"	EUR / kg P. C.	6,20	6,20	0,000	0,0

3. ITÁLIA

CUN Conigli

		14/10/2022		21/10/2022		Variação (%) Sem. Ant.
		Cot. Mínima	Cot. Máxima	Cot. Mínima	Cot. Máxima	
Coelho até 2,5 kg	EUR / kg P. vivo	2,830	2,890	2,840	2,900	0,4
Coelho com >2,5 kg	EUR / kg P. vivo	2,890	2,950	2,900	2,960	0,3

n.d. - não disponível

Coelhos

17-10 a 23-10-2022

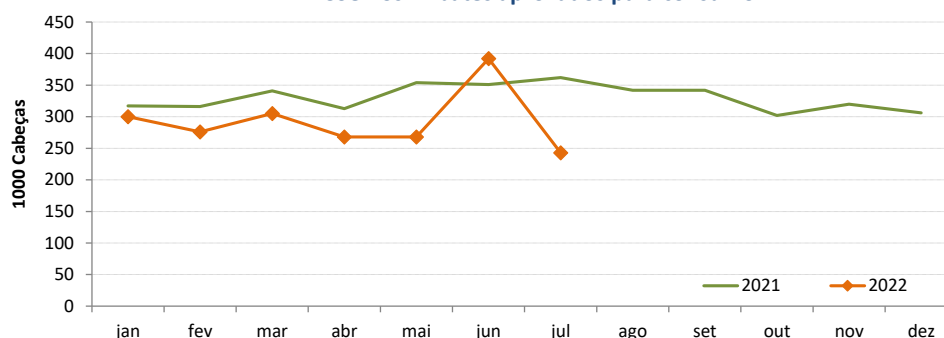
ABATES APROVADOS PARA CONSUMO - janeiro a julho

(Continente)

	1000 Cabeças		tonelada (t)		Var. Cabeças (%)	Var. t (%)
	2022	2021	2022	2021	Acumulado ano anterior	Acumulado ano anterior
Coelhos	2 052	2 354	2 477	2 886	-12,8	-14,2

Fonte: INE

Coelhos - Abates aprovados para consumo



COMÉRCIO INTERNACIONAL DE COELHOS - janeiro a agosto

	ENTRADAS		SAÍDAS		Var. %	Var. %
	2022	2021	2022	2021	ENTRADAS 22/21	SAÍDAS 22/21
Cabeças						
Coelhos Domésticos	169 567	219 499	1 531 701	1 158 070	-22,7	32,3
tonelada						
Carne e Miudezas de Coelhos	1 260,8	1 197,1	78,4	134,8	5,3	-41,9
Carne e Miudezas de Lebres	145,7	97,5	2,8	75,8	49,4	-96,3
Coelhos Domésticos	364,5	470,1	1 928,7	1 494,3	-22,5	29,1
Lebres		0,0	281,4	357,7		-21,3
TOTAL - Carne/Miud	1 406,5	1 294,6	81,2	210,6	8,6	-61,4
TOTAL - Animais vivos	364,5	470,2	2 210,1	1 852,0	-22,5	19,3
1 000 €						
Carne e Miudezas de Coelhos	5 281	4 331	329	357	21,9	-7,8
Carne e Miudezas de Lebres	838	474	14	176	76,7	-91,8
Coelhos Domésticos	789	941	4 063	2 584	-16,1	57,2
Lebres		1	567	600	-100,0	-5,5
TOTAL	6 909	5 747	4 974	3 717	20,2	33,8

Fonte: INE (2022 - dados preliminares)

O conhecimento do mercado é a chave do sucesso!

O SIMA disponibiliza informação essencial para os empresários agrícolas e outros agentes tomarem as melhores decisões

 Para consulta de preços de produtos agrícolas consultar o site: regsima.gpp.pt/regsima/consulta/
Coordenação Central

 Gabinete de Planeamento, Políticas e Administração Geral
 Direção de Serviços de Estatística
 Divisão de Estatística

tel: 213 234 600

SISTEMA DE INFORMAÇÃO DE MERCADOS AGRÍCOLAS

 e-mail: sima@gpp.pt

 As Newsletter do SIMA podem também ser consultadas no facebook em: <https://www.facebook.com/SIMA.Portugal>