

Newsletter - Leite e Produtos Lácteos

SETEMBRO de 2022

Informação Mensal - SETEMBRO

PREÇOS DO LEITE À PRODUÇÃO - Preços Médios Mensais

€/ 100 kg

PRODUTO (Leite de vaca cru com teores reais de matérias gordas e proteínas)		julho 2022	VARIÇÃO PERCENTUAL		
			junho 2022	julho 2021	julho Quinquénio 2017-2021
Leite adquirido a Produtores Individuais	Continente	42,06	4,9	36,3	38,3
	Açores ⁽¹⁾	36,81	5,6	33,8	31,4
	Portugal	40,14	5,1	34,9	35,5
Leite adquirido a Postos coletivos de receção e Salas coletivas de ordenha	Continente	38,20	5,1	34,6	45,0
Leite adquirido a Produtores Individuais - Produtores entregam o leite em postos de receção da fábrica; transporte a cargo do produtor	Açores	35,13	5,3	36,0	34,4
Leite biológico	Portugal	55,42	1,6	18,4	

Fonte: GPP/SIMA

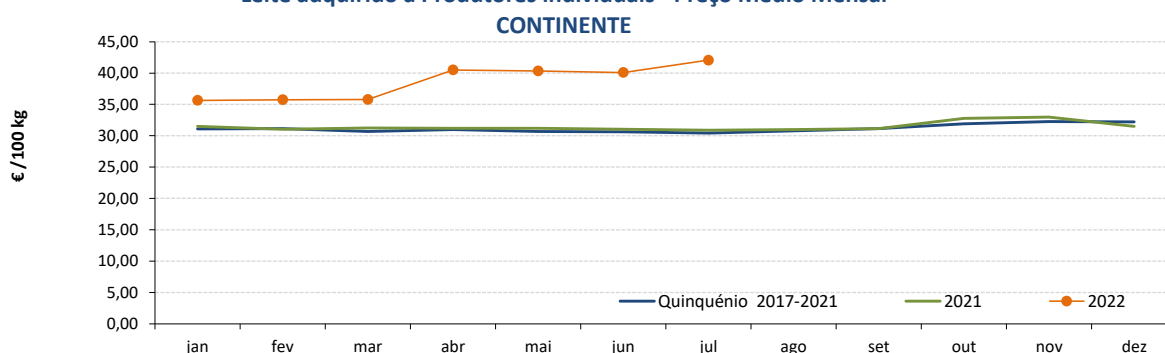
NOTA: O preço do Leite cru pago aos produtores, com teores reais de Matérias Gordas e de Proteínas é comunicado mensalmente à Comissão Europeia - Regulamento (UE) nº 2017/1185, Artigo 12(a) - Anexo II - 4.(a); A recolha do preço do leite biológico iniciou-se em maio de 2021.

⁽¹⁾ Produtores possuem tanque de refrigeração na exploração; transporte a cargo da fábrica

TEORES DE GORDURA E PROTEÍNA DO LEITE - Médias Mensais

PRODUTO (Leite de vaca cru com teores reais de matérias gordas e proteínas)		Teor Médio de Matéria Gorda %		Teor Médio de Proteína %	
		julho 2022	junho 2022	julho 2022	junho 2022
Leite adquirido a Produtores Individuais	Continente	3,69	3,67	3,19	3,22
	Açores ⁽¹⁾	3,76	3,75	3,08	3,12
	Portugal	3,71	3,70	3,15	3,18
Leite adquirido a Postos coletivos de receção e Salas coletivas de ordenha	Continente	3,66	3,85	2,99	3,03
Leite adquirido a Produtores Individuais - Produtores entregam o leite em postos de receção da fábrica; transporte a cargo do produtor	Açores	3,73	3,71	3,06	3,12
Leite biológico	Portugal	3,70	3,74	3,05	3,14

Leite adquirido a Produtores individuais - Preço Médio Mensal

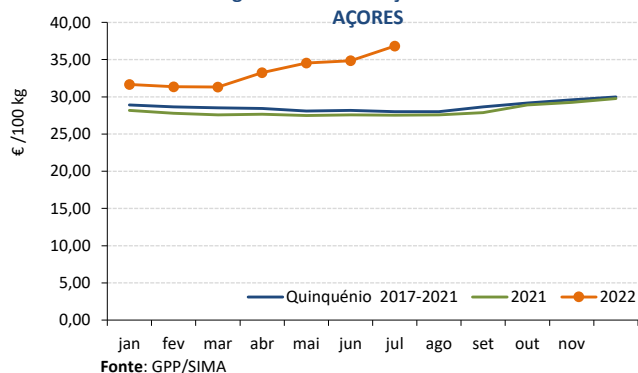


Fonte: GPP/SIMA

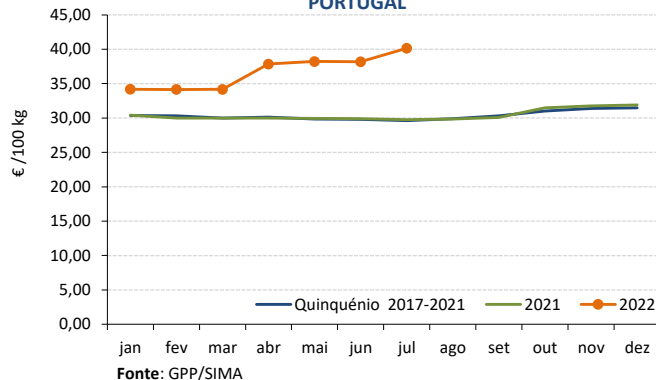
Leite e Produtos Lácteos

SETEMBRO de 2022

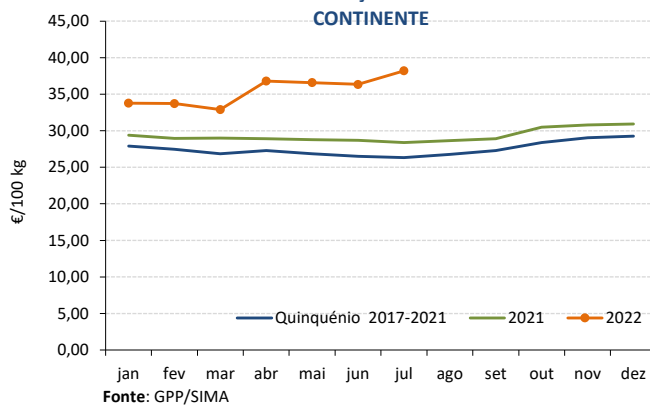
Leite adquirido a Produtores individuais - Produtores possuem tanque de refrigeração na exploração; transporte a cargo da fábrica - Preço Médio Mensal



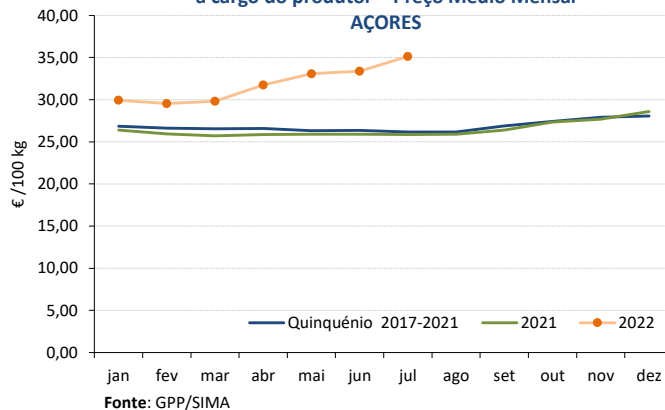
Leite adquirido a Produtores individuais - Preço Médio Mensal



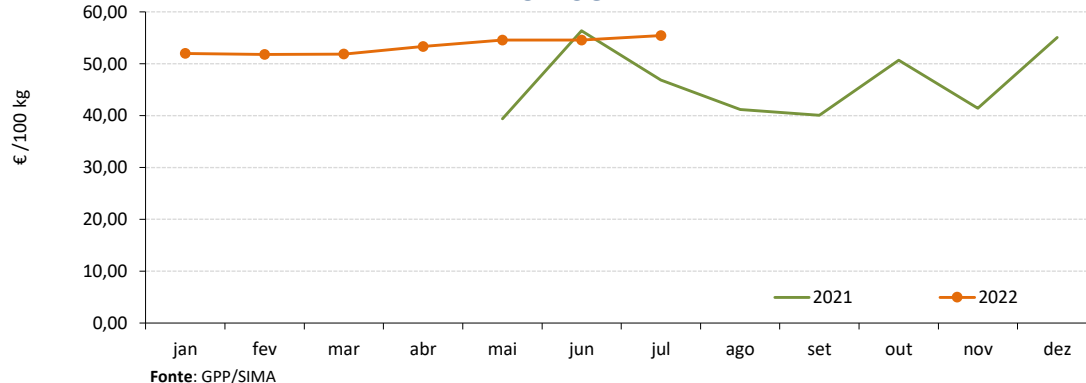
Leite adquirido a Postos de receção e Salas Coletivas de ordenha - Preço Médio Mensal



Leite adquirido a Produtores individuais - Produtores entregam o leite em postos de receção da fábrica; transporte a cargo do produtor - Preço Médio Mensal



Leite biológico - Preço Médio Mensal



Leite e Produtos Lácteos

SETEMBRO de 2022

PREÇOS À SAÍDA DA FÁBRICA - Preços Médios Mensais

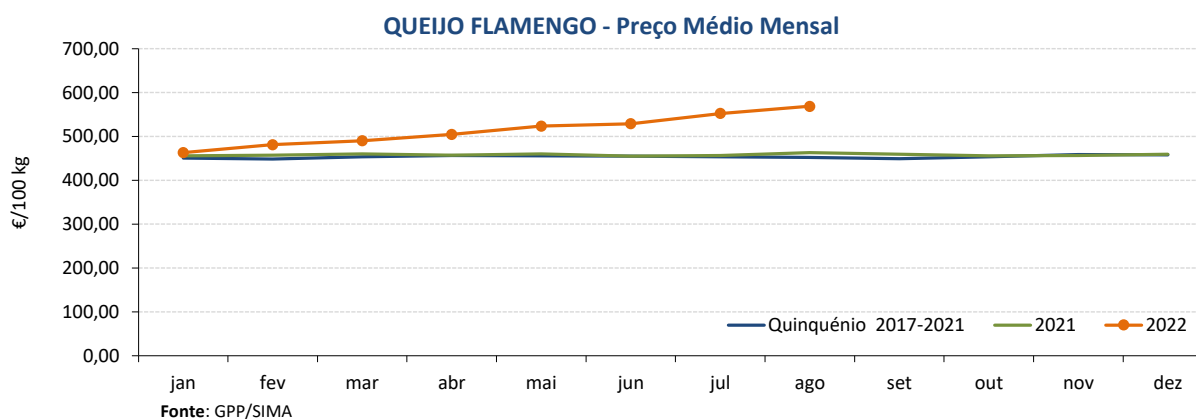
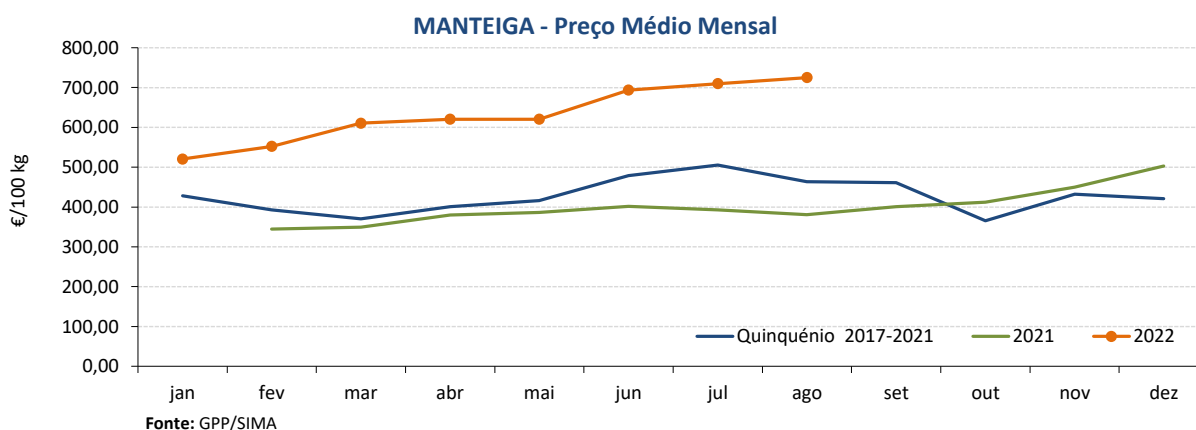
€ / 100 kg

PRODUTO	agosto 2022	VARIÇÃO PERCENTUAL		
		julho 2022	agosto 2021	agosto Quinquénio 2017-2021
Manteiga	724,83	2,1	90,5	56,4
Leite em pó desnatado	387,82	-0,2	54,0	90,1
Leite em pó inteiro	517,60	20,6		72,2
Soro de Leite em pó	107,16	-4,0	24,1	49,9
Queijo Flamengo (Bola/Barra)	568,50	2,9	22,8	25,8

Fonte: GPP/SIMA

Nota: Os preços da manteiga, do leite em pó inteiro e do soro de leite em pó são comunicados semanalmente à Comissão Europeia - Regulamento (UE) nº 2017/1185, Artigo 11 - Anexo I - 7

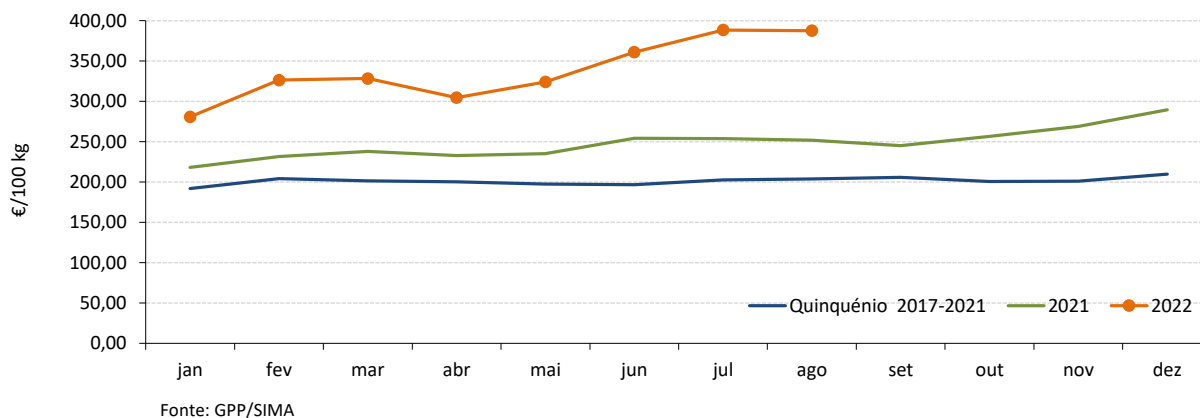
n.d. - não disponível



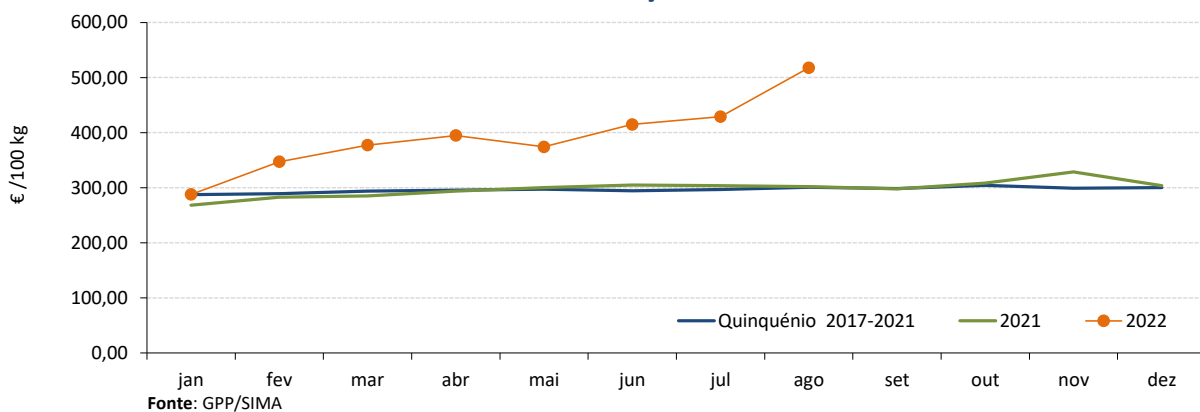
Leite e Produtos Lácteos

SETEMBRO de 2022

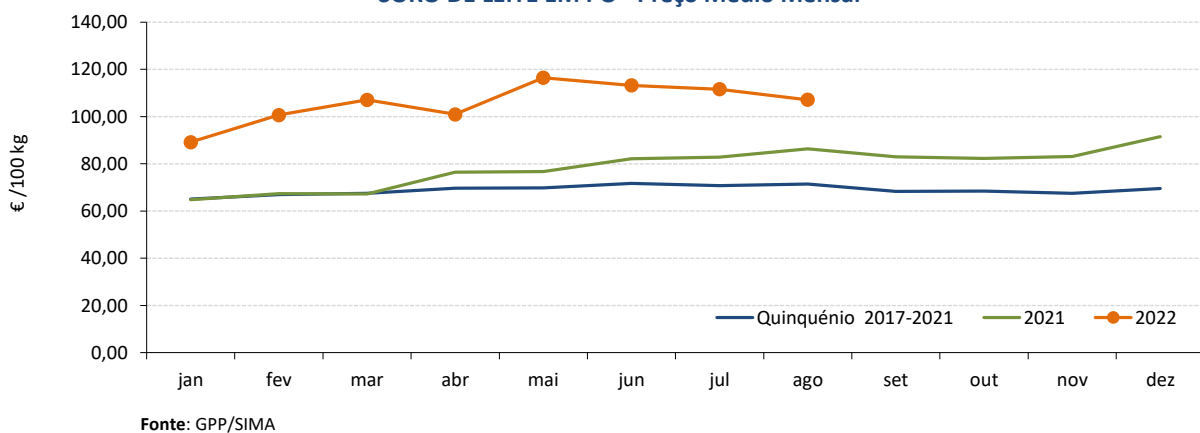
LEITE EM PÓ DESNATADO - Preço Médio Mensal



LEITE EM PÓ INTEIRO - Preço Médio Mensal



SORO DE LEITE EM PÓ - Preço Médio Mensal



Leite e Produtos Lácteos

SETEMBRO de 2022

LEITE CRU DE VACA - PREÇOS MÉDIOS À PRODUÇÃO NA UNIÃO EUROPEIA

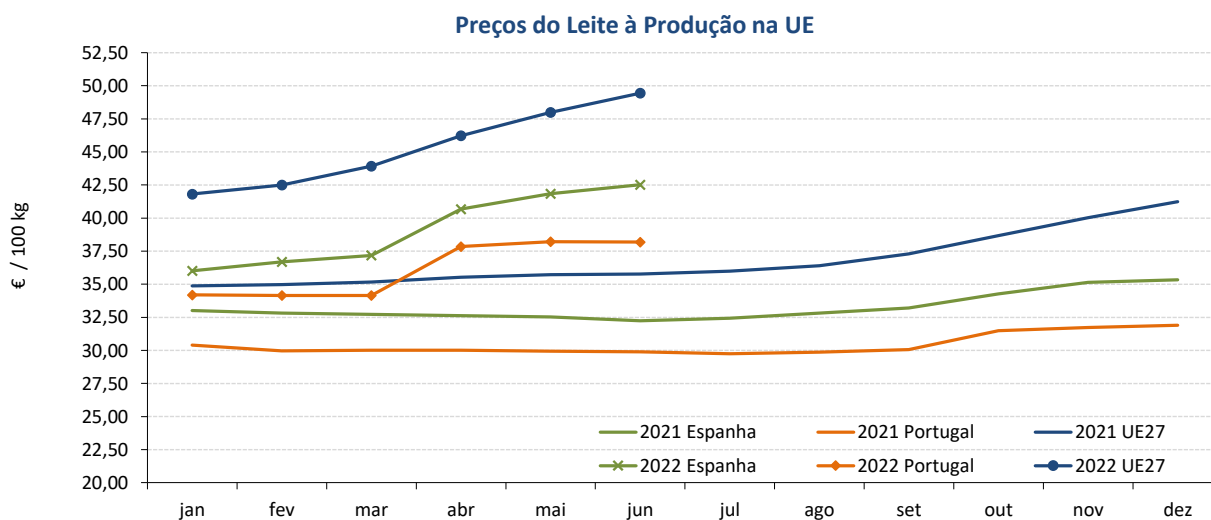
€/ 100 kg

Estado Membro	junho 2022	maio 2022	junho 2021	VAR % MÊS ANTERIOR	VAR % MÊS HOMÓLOGO ANO ANTERIOR
Bélgica / BE	54,90	51,59	35,11	6,4	56,4
Bulgária / BG	40,82	40,14	32,43	1,7	25,9
República Checa / CZ	44,46	43,48	34,03	2,3	30,6
Dinamarca / DK	55,65	50,67	37,52	9,8	48,3
Alemanha / DE	51,73	51,73	35,98	0,0	43,8
Estónia / EE	45,78	43,88	31,04	4,3	47,5
Irlanda / IE	55,45	53,61	37,39	3,4	48,3
Grécia / GR	51,90	49,60	38,74	4,6	34,0
Espanha / ES	42,52	41,84	32,23	1,6	31,9
França / FR	43,84	43,12	36,64	1,7	19,7
Croácia / HR	41,09	39,81	32,79	3,2	25,3
Itália / IT	48,19	47,17	35,96	2,2	34,0
Chipre / CY	57,04	57,52	57,30	-0,8	-0,5
Letónia / LV	48,60	47,26	30,41	2,8	59,8
Lituânia / LT	51,88	52,72	30,12	-1,6	72,2
Luxemburgo / LU	c	c	c		
Hungria / HU	40,42	39,68	31,16	1,9	29,7
Malta / MT	61,90	61,97	56,35	-0,1	9,8
Países Baixos / NL	56,50	52,50	38,00	7,6	48,7
Áustria / AT	47,97	47,54	38,21	0,9	25,5
Polónia / PL	49,24	46,49	33,22	5,9	48,2
Portugal / PT	38,19	38,22	29,89	-0,1	27,8
Roménia / RO	44,58	42,40	30,28	5,1	47,2
Eslovénia / SI	43,92	42,14	31,19	4,2	40,8
Eslováquia / SK	41,86	40,38	31,82	3,7	31,6
Finlândia / FI	47,39	46,99	37,27	0,9	27,2
Suécia / SE	51,46	47,60	39,23	8,1	31,2
UE 27	49,44	47,99	35,77	3,0	38,2

Fonte: Comissão Europeia - Regulamento (UE) nº 2017/1185, Artigo 12(a) - Anexo II - 4.(a)

c - dado confidencial

Nota: Os preços de abril da BE, DK, DE, IE, MT e UE foram retificados



Fonte: Comissão Europeia

Leite e Produtos Lácteos

SETEMBRO de 2022

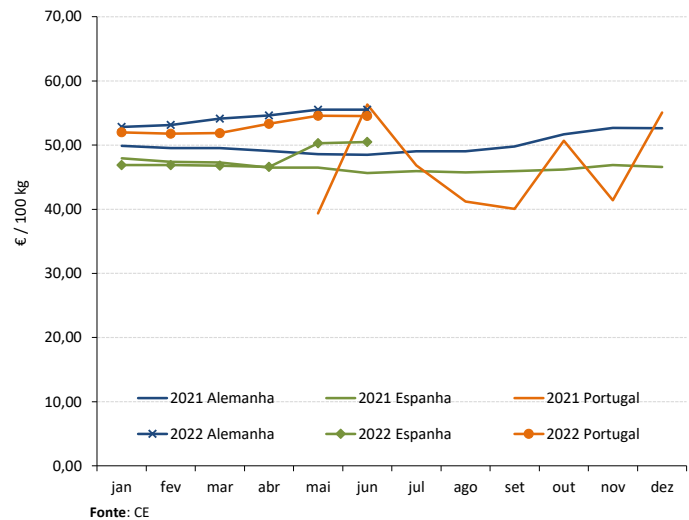
LEITE CRU DE VACA BIOLÓGICO - PREÇOS MÉDIOS À PRODUÇÃO NA UNIÃO EUROPEIA

€ / 100 kg

Estado Membro	junho 2022	maio 2022	junho 2021	Var % Mês anterior	Var % Mês homólogo ano anterior
Bélgica / BE	53,68	50,86	44,27	5,5	14,9
Bulgária / BG	52,29	52,11	44,50	0,3	17,1
Rep. Checa / CZ	48,45	48,63	38,99	-0,4	24,7
Dinamarca / DK	62,24	57,25	46,53	8,7	23,1
Alemanha / DE	55,53	55,53	48,47	0,0	14,6
Estónia / EE	46,91	44,86	31,79	4,6	41,1
Irlanda / IE					
Grécia / GR		56,65	52,22		8,5
Espanha / ES	50,49	50,29	45,63	0,4	10,2
França / FR	42,42	40,76	42,97	4,1	-5,1
Croácia / HR					
Itália / IT	56,82	55,59	52,25	2,2	6,4
Chipre / CY	103,70	104,43	103,40	-0,7	1,0
Letónia / LV	46,12	44,67	31,15	3,2	43,4
Lituânia / LT	55,89	55,49	35,11	0,7	58,0
Luxemburgo / LU					
Hungria / HU			0,00		
Malta / MT					
Países Baixos / NL	62,75	60,00		4,6	
Áustria / AT	55,83	55,54	46,04	0,5	20,6
Polónia / PL	57,62	54,41	45,17	5,9	20,5
Portugal / PT	54,54	54,56	56,33	0,0	-3,1
Roménia / RO					
Eslovénia / SI	53,01	52,21	34,26	1,5	52,4
Eslováquia / SK	43,72	43,08	36,87	1,5	16,8
Finlândia / FI					
Suécia / SE		51,99	43,97		18,2

Fonte: Comissão Europeia - Regulamento (UE) n.º 2017/1185, Artigo 12(a) - Anexo II - 4.(a)

Preços do Leite biológico na produção



Fonte: CE

RECOLHA TOTAL de LEITE de VACA CRU

(milhares de toneladas)

Estado Membro	junho 2022	maio 2022	junho 2021	Var % Mês anterior	Var % Mês hom. ano ant.
Bélgica / BE	382,6	401,1	372,1	-4,6	2,8
Bulgária / BG	60,0	63,9	64,5	-6,0	-6,9
Rep. Checa / CZ	270,3	280,3	264,6	-3,6	2,2
Dinamarca / DK	479,0	492,5	476,9	-2,7	0,4
Alemanha / DE	2 703,9	2 825,6	2 710,2	-4,3	-0,2
Estónia / EE	65,6	67,3	66,5	-2,5	-1,4
Irlanda / IE	1 092,1	1 203,4	1 098,9	-9,2	-0,6
Grécia / GR	52,5	57,2	55,3	-8,3	-5,0
Espanha / ES	600,1	654,1	631,1	-8,3	-4,9
França / FR	2 003,4	2 199,3	2 032,1	-8,9	-1,4
Croácia / HR	34,0	36,2	36,3	-6,1	-6,4
Itália / IT	1 071,5	1 164,4	1 087,8	-8,0	-1,5
Chipre / CY	23,0	24,2	25,3	-4,9	-9,1
Letónia / LV	72,1	68,5	74,4	5,1	-3,2
Lituânia / LT	123,1	115,4	123,8	6,7	-0,5
Luxemburgo / LU					
Hungria / HU	137,7	143,6	141,9	-4,1	-3,0
Malta / MT	3,3	3,5	3,3	-6,3	-0,9
Países Baixos / NL	1 145,1	1 203,6	1 128,2	-4,9	1,5
Áustria / AT	269,9	299,5	266,6	-9,9	1,2
Polónia / PL	1 090,9	1 127,6	1 077,5	-3,3	1,2
Portugal / PT	161,5	171,5	166,4	-5,8	-3,0
Roménia / RO	105,6	106,9	111,7	-1,2	-5,5
Eslovénia / SI	48,4	51,9	49,9	-6,7	-2,9
Eslováquia / SK	70,0	72,9	69,5	-3,9	0,8
Finlândia / FI	185,6	192,4	190,5	-3,5	-2,6
Suécia / SE	228,8	239,7	231,5	-4,5	-1,2
UE 27	12 480,0	13 266,4	12 556,8	-5,9	-0,6

RECOLHA DE LEITE BIOLÓGICO

(milhares de toneladas)

junho 2022	maio 2022	junho 2021	Var % Mês anterior	Var % Mês hom. ano ant.	% Leite Biológico no total Recolha
10,58	11,60	9,86	-8,7	7,3	2,8%
0,26	0,29	0,42	-9,9	-37,4	0,4%
2,80	2,91	2,81	-3,8	-0,6	1,0%
61,00	64,00	63,00	-4,7	-3,2	12,7%
125,39	134,69	122,41	-6,9	2,4	4,6%
0,19	0,20	0,39	-0,6	-49,8	0,3%
0,00	0,00	0,00			
1,27	1,27	1,31	0,1	-3,2	2,4%
4,16	4,46	4,29	-6,7	-3,0	0,7%
111,24	132,21	113,28	-15,9	-1,8	5,6%
0,00	0,00	0,00			0,0%
19,87	21,68	20,22	-8,4	-1,7	1,9%
0,25	0,27	0,21	-10,2	19,1	1,1%
5,12	4,49	5,79	14,2	-11,6	7,1%
3,86	3,64	4,18	6,3	-7,6	3,1%
0,58	0,58	0,00	0,0		0,4%
0,00	0,00	0,00			
20,33	21,81	0,00			
49,34	57,80	51,69	-14,6	-4,5	18,3%
3,58	3,43	3,63	4,3	-1,5	0,3%
0,62	0,66	0,54	-7,2	14,5	0,4%
3,71	4,90	3,00	-24,3	23,6	3,5%
0,53	0,60	1,14	-10,4	-53,0	1,1%
1,10	1,17	1,20	-5,8	-8,3	1,6%
7,10	7,33	7,07	-3,1	0,5	3,8%
37,93	39,91	39,77	-5,0	-4,6	16,6%

Leite e Produtos Lácteos

SETEMBRO de 2022

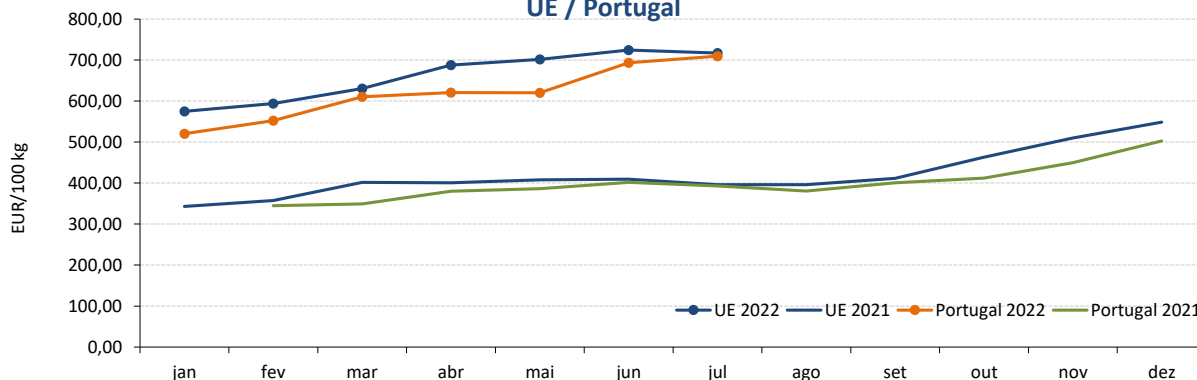
PREÇOS À SAÍDA DA FÁBRICA NA UE - Preços Médios Mensais

€/ 100 kg

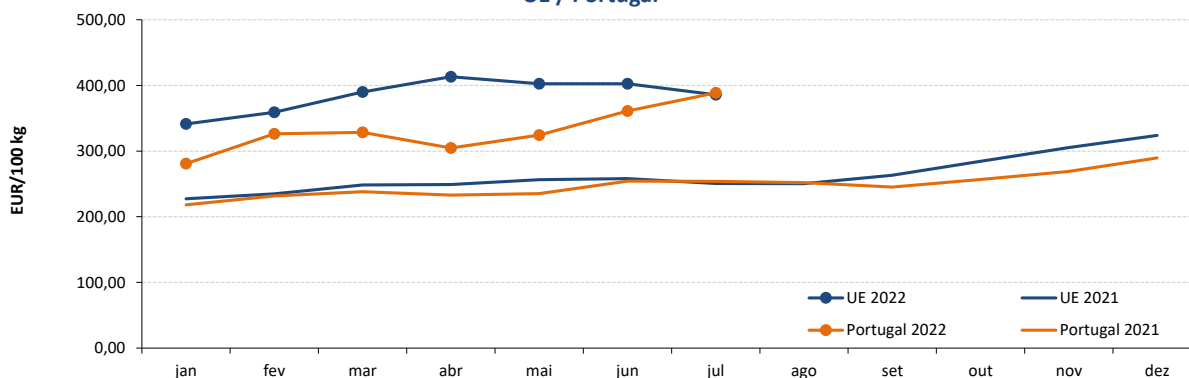
PRODUTO	julho 2022	VARIACÃO PERCENTUAL		
		junho 2021	julho 2021	julho Quinquénio 2017-2021
Manteiga	716,98	-1,0	80,9	59,0
Leite em pó desnatado	385,77	-4,2	53,9	93,1
Leite em pó inteiro	496,49	-3,6	56,6	69,8
Queijo Edam	516,19	2,5	56,6	63,3
Soro de leite em pó	116,53	-8,7	20,1	41,6

Fonte: Comissão Europeia - Regulamento (UE) nº 2017/1185, Artigo 11 - Anexo I -7

Nota: A partir de 1 de fevereiro de 2020, a média da UE refere-se à UE27 (sem o Reino Unido). Para fins de comparação, as médias da UE (sem o Reino Unido) também foram recalculadas para os últimos 5 anos (2016 a 2020). Os coeficientes de ponderação e a lista dos Estados-Membros incluídos no cálculo das médias da UE também foram atualizados.

MANTEIGA - Preço Médio Mensal
UE / Portugal

Fonte: CE e GPP/SIMA

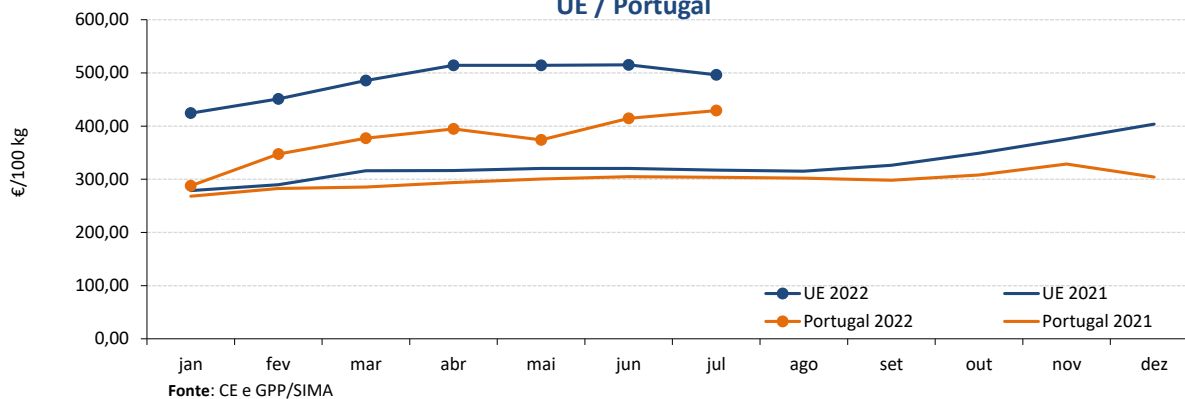
LEITE EM PÓ DESNATADO - Preço Médio Mensal
UE / Portugal

Fonte: CE e GPP/SIMA

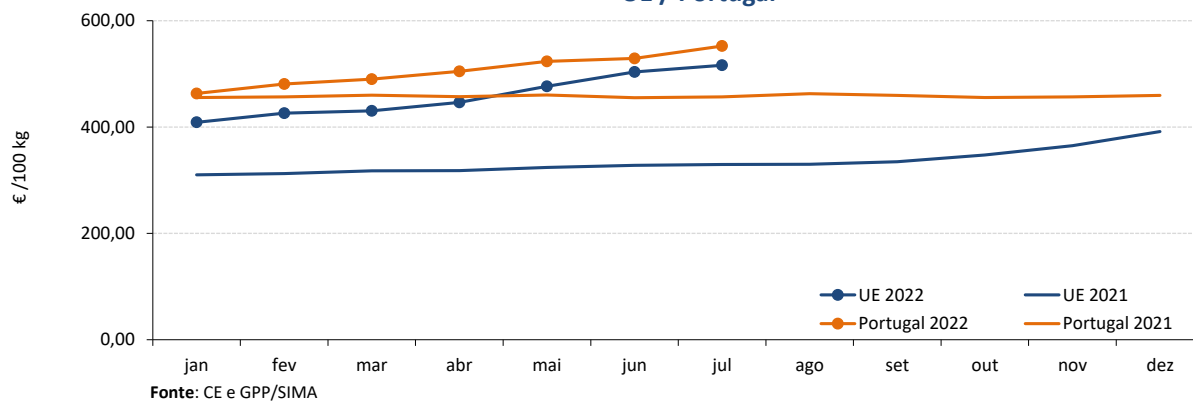
Leite e Produtos Lácteos

SETEMBRO de 2022

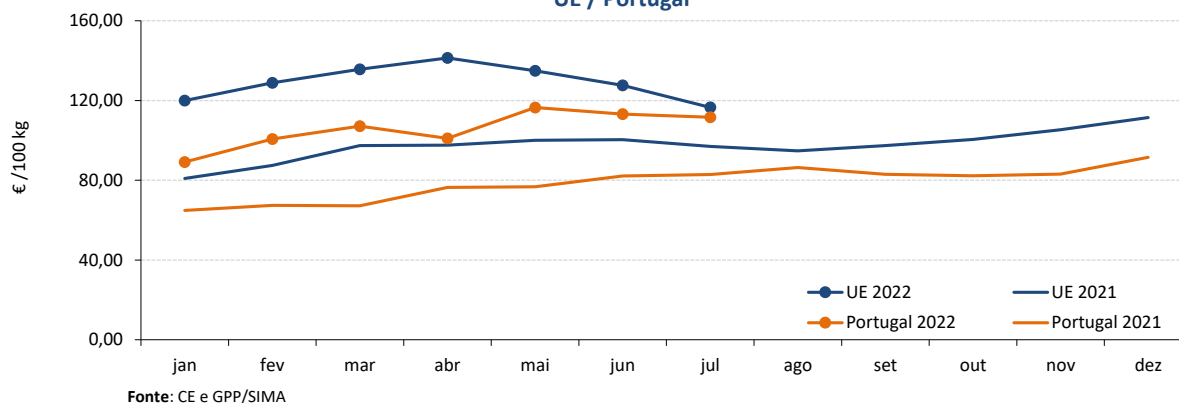
LEITE EM PÓ INTEIRO - Preço Médio Mensal
UE / Portugal



QUEIJO EDAM (UE) / FLAMENGO (PT) - Preço Médio Mensal
UE / Portugal



SORO DE LEITE EM PÓ - Preço Médio Mensal
UE / Portugal



Leite e Produtos Lácteos

SETEMBRO de 2022

ÍNDICE DE PREÇOS DE PRODUTOS AGRÍCOLAS NO PRODUTOR (Base 2015)

(Continente)

PRODUTO	junho 2022	maio 2022	junho 2021	Var. % mês anterior	Var. % mês homólogo ano anterior
Leite em natureza	133,17	132,79	104,88	0,3	27,0

Fonte: INE

RECOLHA E TRANSFORMAÇÃO DO LEITE DE VACA - janeiro a junho

(Portugal)

Unidade: tonelada

PRODUTO	2022	2021	Var.% 2022/2021
Recolha de Leite de vaca	973 173	992 162	-1,9
Produtos Lácteos	468 959	504 095	-7,0
Leite para consumo	328 902	366 192	-10,2
Nata para consumo	12 355	12 471	-0,9
Leite em pó gordo e meio gordo	4 597	5 084	-9,6
Leite em pó magro	12 045	13 144	-8,4
Manteiga	15 467	16 597	-6,8
Queijo	33 012	31 780	3,9
Leites acidificados	62 581	58 827	6,4

Fonte: INE - dados provisórios

COMÉRCIO INTERNACIONAL - janeiro a junho

Unidade: tonelada

PRODUTO	ENTRADAS		SAÍDAS		Var. % 2022/2021	Var. % 2022/2021
	2022	2021	2022	2021	Entradas	Saídas
Leite/Natas em natureza	32 378	30 342	66 884	61 369	6,7	9,0
Leite/Natas concentrados	10 475	9 379	14 561	19 237	11,7	-24,3
logurte e Quefir	15 570	65 503	9 463	18 998	-76,2	-50,2
Manteiga	3 917	4 114	5 290	7 589	-4,8	-30,3
Queijo e Requeijão	34 665	31 410	5 781	4 775	10,4	21,1
Soro de leite	6 872	6 155	12 760	12 397	11,6	2,9
TOTAL	103 876	146 903	114 739	124 364	-29,3	-7,7


Unidade: milhares de EUR

PRODUTO	ENTRADAS		SAÍDAS		Var. % 2022/2021	Var. % 2022/2021
	2022	2021	2022	2021	Entradas	Saídas
Leite/Natas em natureza	28 087	21 775	35 493	29 764	29,0	19,2
Leite/Natas concentrados	31 853	21 113	48 451	47 122	50,9	2,8
logurte e Quefir	20 939	79 385	15 835	21 790	-73,6	-27,3
Manteiga	15 174	13 643	31 564	29 246	11,2	7,9
Queijo e Requeijão	148 477	114 801	29 225	21 561	29,3	35,5
Soro de leite	19 976	14 326	15 390	12 441	39,4	23,7
TOTAL	264 506	265 045	175 959	161 925	-0,2	8,7

Fonte: INE - dados preliminares

Para consulta de preços de produtos agrícolas consultar o site www.gpp.pt/Cot/
O SIMA no Facebook - <http://www.facebook.com/SIMA.Portugal>

O conhecimento do mercado é a chave do sucesso!

 disponibiliza informação essencial para os empresários agrícolas e outros agentes tomarem as melhores decisões

Coordenação Central

Gabinete de Planeamento, Políticas e Administração Geral

Direção de Serviços de Estatística

Divisão de Estatística

tel: 213 234 600

SISTEMA DE INFORMAÇÃO DE MERCADOS AGRÍCOLAS

e-mail: sima@gpp.pt

Praça do Comércio, 1149-010 Lisboa

As Newsletter do SIMA podem também ser consultadas no facebook em: <https://www.facebook.com/SIMA.Portugal>